

រដ្ឋបាលជួយទ្រទ្រង់ពេលវ័យចំណាស់ និង រយៈពេលវែង

ពិធីការនៃការសង្កេតស្បែក

រូបថត និងការពិពណ៌នានៃជំងឺសើស្បែក

ដំណាក់កាលទី I

ការអង្កេតពិការប្រែប្រួលភាពដើមរបស់ស្បែក ដែល ទាក់ទងទៅនឹងការលាក់ ជាមួយនិងរោគសញ្ញា ដូច ដែលបានប្រៀបធៀបទៅ នឹងកន្លែងផ្តុំ ឬកន្លែងផ្តុំឆ្មុឆ្មា លើសារពាង្គកាយ ។ រោគសញ្ញា ទាំងអស់នេះ អាចរាប់បញ្ចូលក្នុងការផ្លាស់ប្តូរនៅ ក្នុងផ្នែកមួយ ឬច្រើនលើសារពាង្គកាយខាងក្រោម : សីតុណ្ហភាពស្បែកធ្វើរោគវិនិច្ឆ័យ លើជាលិកា និង/ឬ បាត់បង់ការដឹង។ ស្នាមពណ៌ក្រហមលើ ស្បែកបន្តិច ដែលមានលេចឃើញជានិច្ច ដែល ត្រូវបានកំណត់ជាកន្លែងដែលឡើងក្រហមរហូត ។ នៅលើស្បែកពណ៌ខ្មៅជានរោគ នោះ ដំបៅអាច លេចឡើងពណ៌ក្រហម ពណ៌ខ្មៅ ពណ៌ស្វាយ ច្រៀងរហូត ។

ដំណាក់កាលទី II

ការបាត់បង់ផ្នែកកម្រាស់ស្បែកធំ ដែល ទាក់ទងនឹងស្រទាប់សើស្បែក ស្រទាប់ ស្បែកខាងក្នុង ឬស្រទាប់ទាំងពីរ ។ ដំបៅ គឺជាស្រទាប់ផ្តុំលើ ហើយឯករ បង្ហាញពីគ្លីនិកមាន ដូចជា ការរយះ ការពងទឹក ឬប្រហោងរាក់។

ដំណាក់កាលទី III

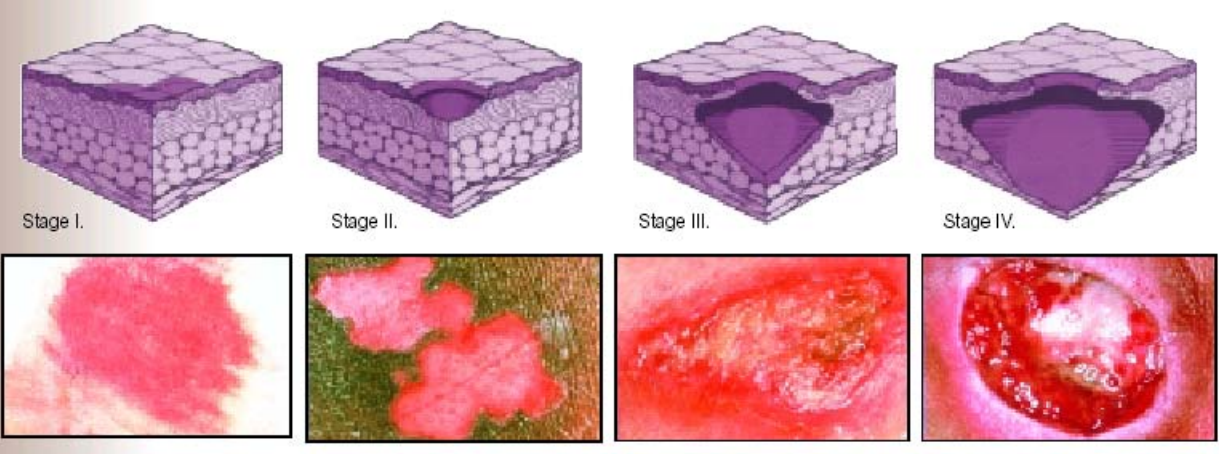
ការបាត់បង់ផ្នែកកម្រាស់ស្បែកធំទាំងមូល ដែលទាក់ទងនឹងរូស ឬដំបៅល្ងាយរបស់ ជាលិកាក្រោមស្បែកដែលអាចពង្រីកចុះ ប៉ុន្តែមិនទៅតាមស្រទាប់ផ្តុំជាលិកា ស្តើងនៅក្រោមស្បែកនោះទេ ។ ដំបៅ ដែលបង្ហាញពីគ្លីនិកមាន ដូចជាការ ប្រហោងជ្រៅ ដោយមាន ឬគ្មាន ជាលិកានៅ ជិតគ្នា។

ដំណាក់កាលទី IV

ការបាត់បង់ផ្នែកកម្រាស់ស្បែកធំទាំងមូល ជាមួយការបំផ្លាញការដឹង ជាលិកា ដំបៅល្ងាយ ឬប៉ះពាល់ដល់សាច់ដុំ ឆ្អឹង ឬការទ្រទ្រង់ទម្រង់ (ឧ។ សរសៃរូរ កន្សោមសន្ធាក់) ។ ការបំផ្លាញ និងបំពង់ សិរុសអាចផ្សារផ្សាជាមួយនិងដំបៅ ដំណាក់កាលទី៤ ។

- ដំណាក់កាលទី១ ដំបៅអាចមិនមែនតែត្រូវបានធ្វើរោគវិនិច្ឆ័យដែលអាចទុកចិត្ត ចំពោះអ្នកជំងឺដែលមានស្នាមពណ៌ ជាំក្រមើរលើស្បែក ។
- នៅពេលដែលមានដុំជាលិកាងាប់ ជំងឺសើស្បែកមិនអាចដុះលូតលាស់បានល្អ លុះត្រាតែកាត់យកចេញដុំជាលិកាងាប់នោះ ។
- ត្រូវប្រុងប្រយ័ត្នចំពោះបំបាក់ការលើស្បែកចំពោះអ្នកជំងឺដោយយកអ៊ីមកមិទុំ ។

ដកស្រង់ចេញពីសេចក្តីថ្លែងការណ៍ការទប់ស្កាត់ជំងឺសើស្បែក រក្សាសិទ្ធិនៅឆ្នាំ ១៩៩៨ ។ ដែលបានរៀបចំដោយមានការអនុញ្ញាតពីគណៈកម្មាធិការក្រុមប្រឹក្សាជាតិជំងឺសើស្បែក ។



សេវាកម្មអាទ្យាសស្តា/ការថែទាំ
ខែមេសា ឆ្នាំ២០០៣