

Servicio de retransmisión de telecomunicaciones (por sus siglas en inglés, “TRS”)

Se debe utilizar algún equipo de telecomunicaciones especializado con los servicios de retransmisión. El servicio de retransmisión es un servicio gratuito que conecta a las personas que usan dispositivos telefónicos especializados con personas que usan teléfonos tradicionales, y viceversa.

- Para usar el servicio de retransmisión, sólo marque 7-1-1.
- Se conectará con un operador de retransmisión (RO).
- El RO marcará el número telefónico al que está llamando y retransmitirá la conversación entre ambas personas.

Lugares de demostración de TED

Tenemos un número limitado de lugares de demostración de TED donde puede probar el equipo y ver qué equipo de telecomunicación se adapta mejor a sus necesidades. Revise nuestro sitio web para informarse acerca de los lugares actuales que se encuentran en los diversos Centros de Servicios Regionales.

El Programa TED también proporciona equipos y servicios a personas que tienen discapacidades del habla y movilidad limitada. Comuníquese con la ODHH para recibir más información.

Los individuos que obtengan acceso a servicios pueden elegir entre un conjunto de equipos especializados de telecomunicaciones.

Otros programas de la ODHH son:

- Acceso a comunicación
- Tecnología para comunicación
- Acercamiento con la comunidad
- Contratos y recursos para interpretación de lenguaje de señas
- Entrenamiento y presentaciones
- Servicios sociales y humanos *con* Centros de Servicio Regionales ubicados en:
 - Bellingham
 - Seattle
 - Tacoma
 - Vancouver
 - Spokane
 - Tri-Cities
 - Región de Yakima Valley

Contáctenos

Department of Social and Health Services (DSHS)

Office of the Deaf and Hard of Hearing (ODHH)

PO Box 45301
Olympia, WA 98504-5301

800-422-7930 Voz/TTY

360-725-3450 Voz/TTY

360-725-3455 TTY

360-339-7382 Videófono

360-725-3456 Fax

odhh@dshs.wa.gov Correo electrónico

Sitio web:

www.dshs.wa.gov/altsa/office-deaf-and-hard-hearing

EndHarm

Reporte el maltrato de niños y adultos vulnerables

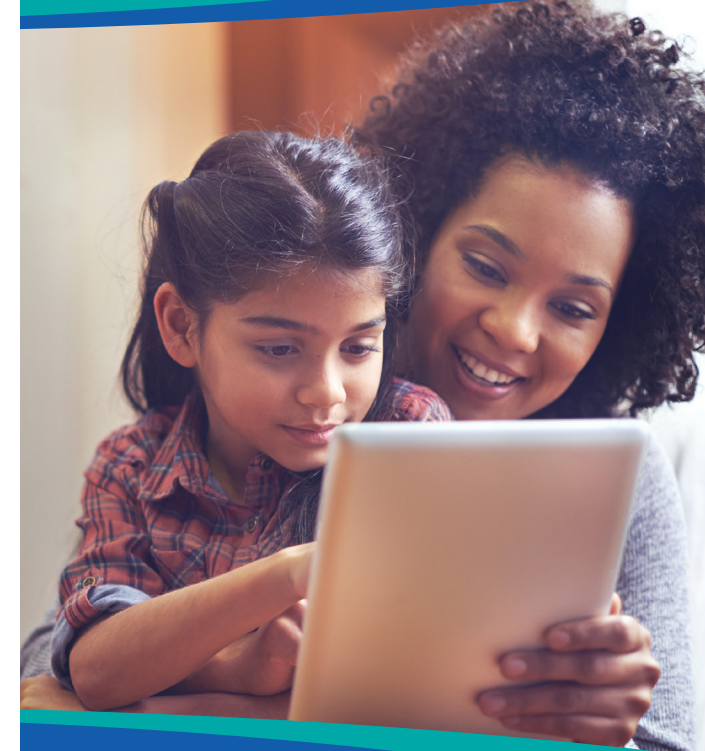
1-866-END-HARM (866-363-4276)



Transforming lives

DSHS 22-051 SP (Rev. 8/17) Spanish

Programa de Distribución de Equipos de Telecomunicaciones



para personas sordas, sordociegas, sordas con impedimentos adicionales, con discapacidades auditivas, con discapacidades del habla y con sordera tardía

Administración de Apoyos para Adultos Mayores y a Largo Plazo
Oficina para Personas Sordas y con Discapacidad Auditiva



Transforming lives

El Programa de Distribución de Equipos de Telecomunicaciones (TED) proporciona equipos de telefonía a personas sordas, sordociegas, sordas con discapacidades adicionales, con discapacidad auditiva, con discapacidades del habla y con sordera tardía, para que puedan tener acceso a teléfonos y usarlos de manera independiente.

El Programa TED distribuye varios tipos de equipo, incluyendo teléfonos con amplificador, braille, subtítulos y de texto. Se encuentran disponibles otros dispositivos para personas con necesidades especiales de comunicación.

Las personas sordociegas que soliciten el Comunicador para sordociegos (DBC, por sus siglas en inglés) deben comunicarse con la ODHH para obtener una copia de la solicitud de DBC.

Elegibilidad

Usted podría calificar para servicios de TED si sufre:

- Sordera
- Sordoceguera
- Sordera con discapacidades adicionales
- Discapacidad auditiva
- Discapacidad del habla
- Sordera tardía

También debe:

- Ser residente del estado de Washington; y
- Tener cuatro (4) años de edad o más.



Solicitud de Equipo de Telecomunicación

Debe entregar contestado un formulario 14-264 del DSHS, Solicitud de equipo de telecomunicación, para obtener un equipo del Programa TED.

El paquete de solicitud contiene toda la información que necesitará conocer sobre el Programa TED y sobre el proceso para obtener equipo. También muestra los tipos de equipo disponibles.

Para obtener una solicitud

- Comuníquese con la ODHH y pídanos que le enviemos una solicitud por correo; o
- Imprima la solicitud en nuestro sitio web: <https://www.dshs.wa.gov/altsa/oddh/telecommunications-equipment-distribution>

Para solicitar un equipo, debe:

- 1. Llenar la Solicitud de equipo de telecomunicación**
- 2. Pedirle a un profesional, como un médico, audiólogo, o empleado del centro de servicio regional (RSC) que firme la solicitud**
- 3. Enviar por correo su solicitud contestada de equipo de telecomunicación al Programa TED**

Para encontrar una lista completa de profesionales que pueden certificar, consulte el Formulario 14-264 del DSHS, Solicitud de equipo de telecomunicación.

El Programa TED le notificará por correo cuando su solicitud sea aceptada.

Capacitación

Se brinda capacitación sin costo.

Capacitadores de TED colaborarán con usted para garantizar que obtenga el mejor equipo para sus necesidades. Los capacitadores prepararán el equipo y le mostrarán cómo usarlo.

Opciones de equipos



Teléfono con amplificación



iPads



Teléfono de texto (TTY)

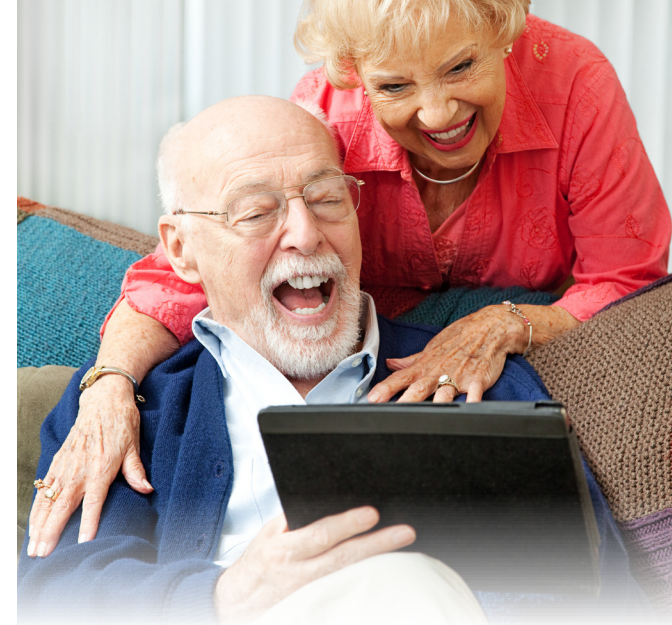


Teléfono con subtítulos (CapTel)



Señaladores de timbre

Para ver más opciones de equipos, consulte el Formulario 14-264 del DSHS, Solicitud de equipo de telecomunicación.



Acerca del Programa TED Confidencialidad

Valoramos la confidencialidad de nuestros clientes. Seguimos estrictos lineamientos del DSHS para asegurarnos de que la información personal esté protegida. Todos los contratistas de la ODHH, incluyendo a los capacitadores de TED, también deben cumplir estas políticas.

*Autoridad legal: Código Revisado de Washington (RCW) 43.20A.720
Código Administrativo de Washington (WAC) 388-188*

Fondos

El Programa TED es financiado con fondos estatales.

Costo del equipo

Los clientes pueden o pueden no tener que pagar el equipo

El costo del equipo se determina a través de una escala que considera el tamaño de la familia y sus ingresos para calcular el monto que debe pagar, si lo hay. El Programa TED debe recibir el pago antes de que podamos entregar el equipo. Si debe pagar, pero no puede permitirse el costo, puede solicitar una exención. Comuníquese con el Programa TED para obtener más información acerca del proceso de exención.