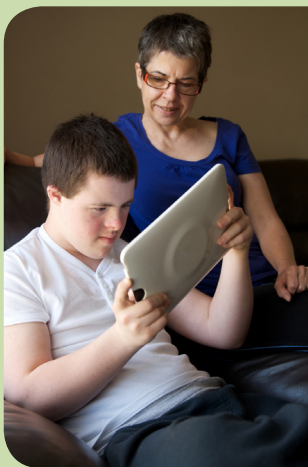


SOLA es un programa de vida asistida operado por el estado. SOLA ofrece apoyo personal hasta 24 horas al día para las personas atendidas por el programa.

SOLA ofrece servicios a personas de 18 años en adelante, y un pequeño programa para niños dirigido a menores de 21 años de edad.

Los servicios incluyen apoyos para habilitación y otros tipos de apoyos que las personas necesitan para vivir vidas provechosas en la comunidad.



SOLA ofrece servicios a la medida para desarrollo de habilidades, administración de medicamentos, integración en la comunidad y defensoría.

Los clientes a los que atiende el programa también tienen acceso a servicios de empleo e inclusión en la comunidad, que se prestan a través de contactos en el condado.

Las personas atendidas por SOLA viven en residencias privadas hasta con tres compañeros de casa, que comparten los gastos y reciben apoyo del personal.

Las personas atendidas por SOLA pagan su propio alquiler, sus servicios básicos y sus gastos personales.

La supervisión regulatoria para los programas de vida asistida corresponde a Servicios de Atención Residencial, de acuerdo con el Capítulo 388-101 de WAC y el Capítulo 388-101D de WAC.

SOLA
State-Operated Living Alternatives
PO Box 45310
Olympia, WA 98504-5310

INFORMACIÓN DE CONTACTO

Amy Price

Directora de programas residenciales
en la comunidad operados por el estado

Amy.Price@dshs.wa.gov

360-407-1592

AnnMarie DeGroot

Gerente del Programa SOLA
AnnMarie.DeGroot@dshs.wa.gov

360-407-1584



Transforming lives

DSHS 22-1787 SP (Rev. 11/19) Spanish

SOLA

State-Operated Living Alternatives

Ofreciendo apoyos a clientes en
todo Washington



SOLA - Una historia de servicio

- En 1989 la Legislatura estableció a SOLA para brindar una opción residencial que permitiera mudar a las personas de centros de habilitación residencial a la comunidad.
- Las primeras residencias de SOLA se encontraban en Seattle, Spokane, Tacoma y Yakima, o en sus alrededores.
- En 2011, SOLA se expandió a Bremerton para apoyar a las personas que salían de Francis Haddon Morgan Center.
- In 2016, SOLA empezó un proyecto de 8 años y ayudo a 68 personas que salían de Eastern State Hospital y Western State Hospital a hacer la transición a la comunidad.
- En 2018, la Legislatura asignó a SOLA fondos para apoyar a 47 personas que salieran de centros de habilitación residencial en los siguientes tres años.
- In 2019, SOLA aumentó su capacidad para ayudar a 32 personas a hacer su transición de Rainier Pat A a la comunidad.

SOLA promueve la misión y los valores de la DDA

- SOLA se especializa en trabajar con persona que tienen necesidades de apoyo agudas.
- SOLA apoya a las personas de acuerdo con sus necesidades personales. Esto les ayuda a alcanzar su pleno potencial para vivir, contribuir y participar en sus comunidades.
- SOLA ofrece apoyos comunitarios a clientes en los condados de King, Kitsap, Pierce, Snohomish, Spokane, Thurston y Yakima.
- SOLA cuenta con un equipo de empleados capacitados para ayudar a las personas en sus propios hogares.



Los servicios de SOLA se ofrecen en un entorno integrado y sustentan el empoderamiento personal, la capacidad de elección y el acceso a la comunidad.



“Tenemos una opción - y decidimos seguir adelante para que la gente a la que damos servicio pueda ejercer los derechos y privilegios que siempre les han correspondido. El apoyo incondicional no debe ser regateado, sino brindado a través de la comprensión, el compromiso y la inclusión”.

– Evelyn Perez, Secretaria asistente del DSHS, Administración de Discapacidades del Desarrollo

SOLA para niños

SOLA para niños proporciona apoyos residenciales 24/7 en una vivienda especialmente modificada para personas menores de 21 años de edad que reciben servicios de colocación voluntaria.

Los servicios integrales atienden las necesidades individuales de apoyo del menor, que incluyen habilitación, desarrollo de habilidades independientes, crianza compartida e integración con la comunidad.