

សំណួរដែលគេ សួរញឹកញាប់

តើខ្ញុំធ្វើការណែនាំទៅក្រុមរបស់អ្នកយ៉ាងដូចម្តេច?

អ្វីដែលយើងត្រូវការគិតគូរមែល ឬសារជាសំឡេងជាមួយ៖

- ឈ្មោះ និងថ្ងៃខែឆ្នាំកំណើតរបស់អ្នកស្រុក។
- ឈ្មោះស្ថាប័ន និងទំនាក់ទំនងបុគ្គល ជាមួយអ្វីមែល/លេខទូរស័ព្ទ។
- ការពិពណ៌នាសង្ខេបនៃបញ្ហាប្រឈមអាកប្បកិរិយា។
- ប្រសិនបើអ្នកកំពុងយោងក្នុងនាមស្ថាប័នមួយ យើងត្រូវការការបញ្ជាក់ថាអ្នកបាននិយាយទៅកាន់ពួកគេសំពីការបញ្ជូន ហើយថាពួកគេបានយល់ព្រមទទួលការហៅពីពួកយើង។

តើអ្នកផ្តល់ការប្រឹក្សាសុខភាពផ្លូវចិត្តដល់អ្នកស្រុកឬទេ?

ទេ នៅគិដវិសាលភាពខាងក្រៅក្រុមរបស់យើង។ យើងធ្វើការជាមួយស្ថាប័ន មិនមែនអ្នកស្រុកទេ។ ទោះជាយ៉ាងណា ប្រសិនបើត្រូវការសេវាសុខភាពផ្លូវចិត្ត យើងរីករាយនឹងជួយអ្នកស្វែងរកធនធានក្នុងតំបន់ដើម្បីបំពេញតម្រូវការនោះ។

តើអ្នកស្រុកត្រូវតែមាន **Medicaid** ឬតើស្ថាប័នត្រូវតែទទួល **Medicaid** ដើម្បីឱ្យអ្នកជួយឬទេ?

ទេ! ប្រសិនបើស្ថាប័នគឺជាផ្ទះថែទាំ មណ្ឌលរស់នៅដែលបានជួយ ផ្ទះគ្រួសារមនុស្សពេញវ័យ ឬផ្ទះរស់នៅដែលបានជួយមានអាជ្ញាប័ណ្ណ ឬបានបញ្ជាក់ដោយ RCS វាគឺជាការណែនាំដែលយើងអាចទទួលយកបាន!

តើព័ត៌មានដែលអ្នកផ្តល់ត្រូវបានធានាថាជា 'កសុភាពយោង' ឬទេ?

យើងមិនអាចធានាវាទេ ព្រោះមានកត្តាច្រើនពេកដែលប៉ះពាល់ស្ថានភាពនីមួយៗ។ ទោះជាយ៉ាងណា សូមដឹងថាយើងខិតខំធ្វើការដើម្បីព័ត៌មាន។ យើងផ្តល់ការអនុលោមតាមបទបញ្ញត្តិ។ នេះរួមទាំងការធ្វើការជាមួយបុគ្គលិកគោលការណ៍ RCS និងអ្នកជំនាញផ្សេងទៀតលើប្រធានបទតាមតម្រូវការ។




សម្រាប់ព័ត៌មានបន្ថែម ឬធ្វើការណែនាំ សូមទាក់ទងមកយើងទៅ៖

 RCSBHST@dshs.wa.gov
(ការសាកសួរទូទៅ)

 ALTSABHSTTRAINING@dshs.wa.gov
(ការសាកសួរពីការបណ្តុះបណ្តាល)

 **360-725-3445**

 គេហទំព័រ
ស្កេន QR កូដដើម្បីចូលប្រើ



Residential Care Services
P.O. Box 45600
Olympia, WA 98504-5600

អ្វីដែលអ្នកផ្តល់សេវាកំពុងនិយាយ៖

- “[ច្រីប្រឹក្សា] បានស្តាប់ទុកកង្វល់របស់ខ្ញុំ ហើយបានបំភ្លឺខ្ញុំជាមួយនឹងគំនិតអស្ចារ្យ។”
- “ខ្ញុំមានអារម្មណ៍ថាបានឮបញ្ហាដែលយើង កំពុងប្រឈមជាមួយអ្នកស្រុក។”
- “ខ្ញុំដឹងថាជំនួយគឺតែនៅទីនេះ និងអាចរកបានតាមទូរស័ព្ទភ្លាមៗ។”



ក្រុមជំនួយសុខភាព អាកប្បកិរិយា

ក្រសួងសុខាភិបាល និងសេវាសុខភាព
រដ្ឋបាលជំនួយចាស់ជរា និងយុវជន
សេវាថែទាំជំនាញ

សេវាសម្រាប់អ្នកផ្តល់សេវា ថែទាំរយៈពេលវែង



Transforming lives
DSHS 22-1940 CA (7/23) Cambodian

អំពី BHST

ជាផ្នែកនៃកិច្ចខិតខំប្រឹងប្រែងរបស់រដ្ឋវ៉ាស៊ីនតោនដើម្បីផ្លាស់ប្តូរការរស់នៅ និងបង្កើនសេវាផ្នែកលើសហគមន៍អាចរកបានចំពោះអ្នកជំងឺសុខភាព អាកប្បកិរិយា សេវាថែទាំលំនៅដ្ឋានដែលបានបង្កើតក្រុមជំនួយសុខភាព អាកប្បកិរិយា។

គោលបំណងចម្បងរបស់ RCS BHST គឺផ្តោតដល់រយៈពេលវែងសម្រាប់អ្នកប្រឈមខ្លាំង អាកប្បកិរិយារស់នៅក្នុងកន្លែងកំណត់រយៈពេលវែង និងផ្អែកលើសហគមន៍។ ដើម្បីសម្រេចកិច្ចការនេះ BHST ផ្តល់ជូនជំនាញផ្នែកព្យាបាល និងនិយតកម្មដល់បុគ្គលិកស្ថាប័នដើម្បីជួយអ្នកគ្រប់គ្រងផ្តល់នូវគុណភាពខ្ពស់ ការថែទាំផ្តោតលើបុគ្គលខណៈពេលមានការអនុលោមជាមួយបទបញ្ញត្តិ។

ក្រុមស្ម័គ្រចិត្តរបស់យើង សេវាគិតគិតថ្លៃអាចរកបានទូទាំងរដ្ឋ។ បើទោះបីយើងជាផ្នែកនៃ RCS ក៏ដោយ យើងមិនមែនជាអ្នកស៊ើបអង្កេតពាក្យបណ្តឹង អ្នកស្នង់មតិ ឬអ្នកផ្តល់អាជ្ញាប័ណ្ណទេ។



សេវារបស់យើង



ការប្រឹក្សាយោបល់

ការប្រឹក្សាយោបល់ជាក់លាក់របស់អ្នកស្រុកដែលរួមបញ្ចូលគ្នានូវសុខភាព អាកប្បកិរិយា និងជំនាញបទបញ្ញត្តិដើម្បីផ្តល់ឱ្យអ្នកផ្តល់សេវារូបវិទ្យាផ្នែកការថែទាំសម្រាប់អ្នកស្រុកដែលមានបញ្ហា។

ជំនួយបច្ចេកទេស

ប្រភេទនៃការប្រឹក្សាយោបល់ដែលមានចំណងដើម្បីជួយអ្នកផ្តល់សេវាបង្កើនការយល់ដឹងរបស់អ្នកគេពីបទបញ្ញត្តិ និងអនុវត្តន៍ ដូចដែលអ្នកគេរៀបចំដើម្បីទទួលបានស្តារបុគ្គលដែលមានប្រវត្តិស្តារប្រតិបត្តិការអាកប្បកិរិយាប្រឈម។

ការបណ្តុះបណ្តាល

អ្នកជំនាញការបណ្តុះបណ្តាល BHST មានការការរួមបញ្ចូលគ្នាតែមួយគត់នៃសុខភាពអាកប្បកិរិយា។ ក្នុង ការបណ្តុះបណ្តាល 1-2 ម៉ោងម្តងៗ អ្នកនឹងស្វែងយល់ពីបច្ចេកទេស និងយុទ្ធសាស្ត្រដើម្បីឆ្លើយតបឱ្យមានប្រសិទ្ធភាពទៅនឹងភាពខុសគ្នានៃអាកប្បកិរិយាប្រឈមខណៈពេលនៅតែអនុលោមជាមួយ។

Connection Café

វគ្គសំណួរ-ចម្លើយត្រូវការជាមួយអ្នកប្រឹក្សាដែលមិនផ្តោតលើអ្នកស្រុកជាក់លាក់។ សួរយើងត្រង់យ៉ាងអំពីការប្រឈមអាកប្បកិរិយាផែនការថែទាំ WAC និងធ្វើទៀតនៅក្នុងចិត្ត!

តើយើងធ្វើដល់អ្នកកំពុងរកទេ?

ម្តងម្កាល យើងនឹងបន្ថែមសេវាថ្មីដើម្បីឆ្លើយតបនឹងការផ្លាស់ប្តូរតម្រូវការរបស់អ្នកផ្តល់សេវា។ ផ្ញើមតិយើងនូវអ្វីមែលមួយ ហើយយើងនឹងធ្វើការជាមួយអ្នកដើម្បីកំណត់ដំណោះស្រាយល្អបំផុតសម្រាប់ស្ថានភាពរបស់អ្នក។



ជួបជុំក្រុម

អ្នកបណ្តុះបណ្តាល និងអ្នកប្រឹក្សារបស់យើង រួមទាំងបុគ្គលិកសង្គមកិច្ច អ្នកប្រឹក្សាសុខភាពផ្លូវចិត្តមានអាជ្ញាប័ណ្ណ និងជាច្រើនទៀតជាមួយនឹងបទពិសោធន៍ធ្វើការនៅមន្ទីរពេទ្យរដ្ឋថែទាំខ្វែងលិច មណ្ឌលប្តេជ្ញាពិសេសលើ McNeil Island ភ្នាក់ងារសុខភាពផ្លូវចិត្តសហគមន៍ សេវាតាមផ្ទះ និងសហគមន៍ គុណភាពក្នុងតំបន់ និងអង្គការវិបត្តិអាកប្បកិរិយា។

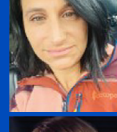
អ្នកប្រឹក្សា



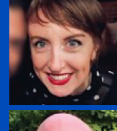
Melissa Thomas, MS, LMHCA
melissa.thomas@dshs.wa.gov



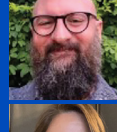
Jean Horton, LMHC, GMHS
jeannette.horton@dshs.wa.gov



Julie Olivier
julie.olivier1@dshs.wa.gov



Valerie Turrentine, MPA
valerie.turrentine@dshs.wa.gov

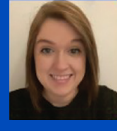


Andy Cochran
andrew.cochran@dshs.wa.gov



Nicole Moon
nicole.moon@dshs.wa.gov

អ្នកគ្រប់គ្រងអង្គការ



Alixandria Cortez, MAP
alixandria.cortez@dshs.wa.gov

អ្នកបណ្តុះបណ្តាល



Krystle Malo