

Поширені запитання

Як зробити направлення до вашої команди?

Все, що нам потрібно, це електронна або голосова пошта, які містять:

- Ім'я та прізвище й дата народження резидента.
- Назва закладу та контактна особа з електронною поштою/номером телефону.
- Короткий опис поведінкової проблеми.
- Якщо ви звертаєтеся від імені закладу, нам потрібно знати, що ви розмовляли з ними щодо направлення, та що вони погодилися прийняти наш дзвінок.

Чи надаєте ви консультації для резидентів з питань психічного здоров'я?

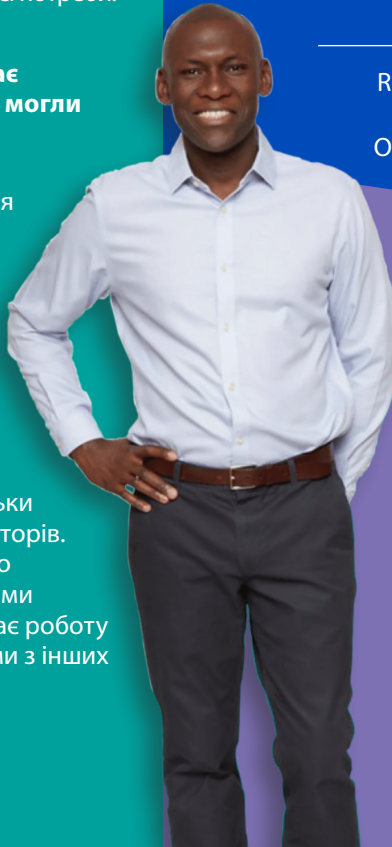
Ні, це не входить до сфери компетенції нашої команди. Ми працюємо з закладами, а не з резидентами. Однак, якщо вам знадобляться психіатричні послуги, ми з радістю допоможемо вам знайти місцеві ресурси для задоволення цієї потреби.

Чи повинен резидент користуватись програмою Medicaid, або ж заклад має прийняти програму Medicaid, щоб ви могли допомогти?

Ні! Якщо заклад є будинком для людей похилого віку, установою для проживання з допомогою, пансіонатом сімейного типу для дорослих або будинком із підтримкою, ліцензованими або сертифікованими RCS, ми можемо прийняти це направлення!

Чи гарантовано, що інформація, яку ви надаєте, є «захищеною від невідповідності законодавству»?

Ми не можемо цього гарантувати, оскільки на кожну ситуацію впливає забагато факторів. Однак майте на увазі, що ми наполегливо працюємо над тим, щоб інформація, яку ми надаємо, відповідала нормам. Це включає роботу з персоналом політики RCS та експертами з інших питань, якщо це необхідно.



Щоб отримати додаткову інформацію або зробити направлення, зв'яжіться з нами за адресою:



RCSBHST@dshs.wa.gov
(загальні питання)



ALTSABHSTTRAINING@dshs.wa.gov
(запити щодо навчання)



360-725-3445



Веб-сайт

Щоб отримати доступ, відскануйте QR-код



Residential Care Services
P.O. Box 45600
Olympia, WA 98504-5600

Що кажуть постачальники:

«[Консультант] вислухав мої занепокоєння та надихнув мене чудовими ідеями.»

«Я відчув, що мене почули щодо проблем, з якими ми стикаємося з резидентом.»

«Я знаю, що підтримка завжди поруч, треба лише подзвонити по телефону.»»

Департамент соціального забезпечення та охорони здоров'я
АДМІНІСТРАЦІЯ З ОБСЛУГОВУВАННЯ ПРЕСТАРІЛИХ
ТА ДОВГОТРИВАЛОГО ОБСЛУГОВУВАННЯ
Residential Care Services

КОМАНДА ПІДТРИМКИ ПСИХІЧНОГО ЗДОРОВ'Я



Послуга для постачальників довготривалого догляду



Transforming lives

DSHS 22-1940 UK (7/23) Ukrainian

Про BHST

У межах зусиль, які докладаються на рівні штату Вашингтон щодо підвищення якості життя та обслуговування населення, зокрема обслуговування, що пропонується особам з психічними проблемами, на базі Служби, яка курирує обслуговування осіб у спеціалізованих закладах (Residential Care Services), створено Команду підтримки психічного здоров'я (Behavioral Health Support Team).

Основною метою RCS BHST є довгостроковий успіх для людей з психічними проблемами, які живуть у громаді в умовах довготривалого догляду. Щоб досягти цього, BHST пропонує клінічні та нормативні знання персоналу закладу, щоб допомогти їм надавати високоякісну, орієнтовану на людину допомогу, зберігаючи при цьому відповідність нормам.

Наші добровільні безкоштовні послуги доступні по всьому штату. Хоча ми є частиною RCS, ми не займаємося розслідуванням скарг, не є інспекторами чи ліцензіарами.



Наші послуги

Консультація

Спеціальні консультації щодо резидентів, які поєднують питання щодо психічного здоров'я та досвід нормативно-правового регулювання, щоб надати постачальникам нові способи догляду за резидентом з проблемами.

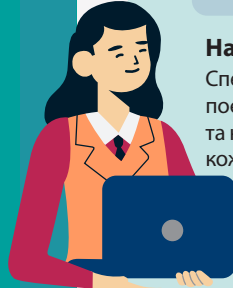


Попередня технічна допомога

Тип консультації, спрямований на те, щоб допомогти постачальникам послуг покращити розуміння ними правил і втручань, коли вони готуються прийняти особу, яка має історію складної поведінки.

Навчання

Спеціаліст BHST з навчання має унікальне поєднання досвіду з питань психічного здоров'я та нормативно-правового регулювання. Під час кожного 1-2-годинного навчання ви вивчатимете методи та стратегії, щоб ефективно реагувати на різноманітні складні поведінки, дотримуючись розділів WAC.



Connection Café

Неформальна сесія запитань і відповідей з консультантом, яка не орієнтована на конкретного резидента. Запитайте нас будь-що про поведінкові проблеми, планування догляду, WAC та все, що спадає на думку!



Не бачите те, що шукаєте?

Час від часу ми будемо додавати нові послуги, щоб відповідати мінливим потребам постачальників. Надішліть нам електронний лист, і ми разом з вами знайдемо найкраще рішення для вашої ситуації.

Знайомство з командою

Серед наших викладачів і консультантів — ліцензовані соціальні працівники, ліцензовані консультанти з питань психічного здоров'я та багато інших — з досвідом роботи в Західній державній лікарні, Центрі спеціальних зобов'язань на острові Мак-Ніл, громадських агентствах психічного здоров'я, Домашніх і громадських службах, місцевих судах і кризових відділах психічного здоров'я.

Консультанти



Мелісса Томас, MS, LMHCA
melissa.thomas@dshs.wa.gov



Джин Хортон, LMHC, GMHS
jeannette.horton@dshs.wa.gov



Джулі Олів'є
julie.olivier1@dshs.wa.gov



Валері Террентайн, MPA
valerie.turrentine@dshs.wa.gov



Енді Кокран
andrew.cochran@dshs.wa.gov



Ніколь Мун
nicole.moon@dshs.wa.gov

Керівник відділу



Аліксандрія Кортес, MAP
alixandria.cortez@dshs.wa.gov

Викладач



Крістл Мало