

보건사회부

발달장애행정국(Developmental Disabilities Administration)

새 집으로 옮기기

예상 서비스 및 사례관리자가
드릴 수 있는 도움



어디에서 살고 싶으십니까?

▶ 새 집으로 이사를 하십니까?



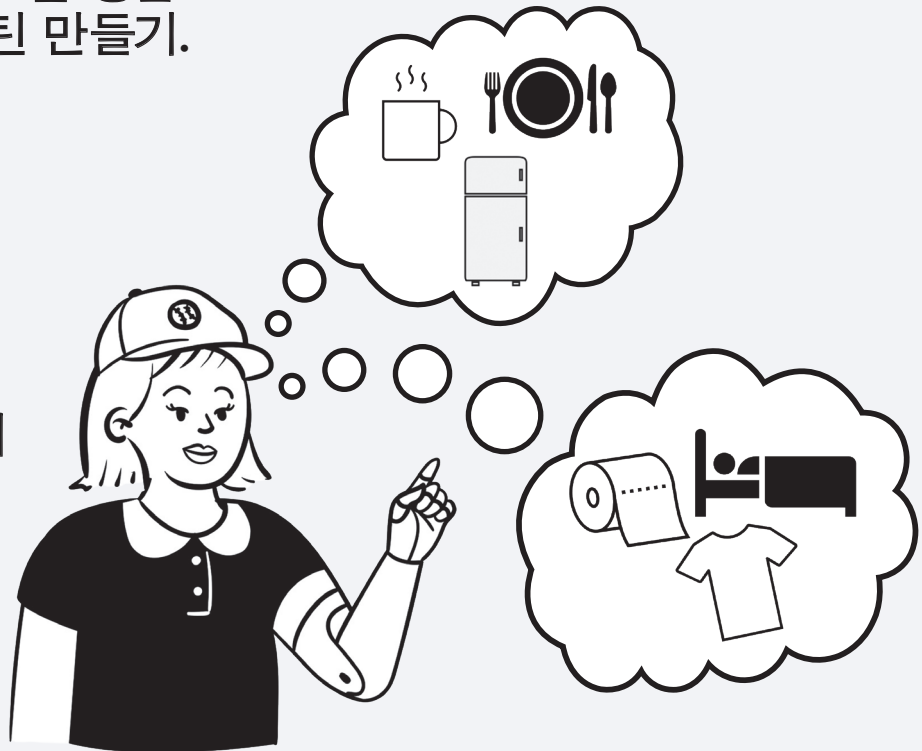
이사는 스트레스를 일으킬 수 있습니다!

이사의 스트레스를 심하게 만드는 것들:



새로운 생활 루틴 만들기.

물건들이 어디에 있는지 배우기.



그곳에서 일을 하거나 생활하는 사람들을 알지 못함.



귀하의 DDA 사례관리자가 도움을 드릴 수 있습니다. 아래 단계에 따라 무엇이 필요한지 확인해보십시오. 우리는 이 과정을 이전이라고 합니다.

이전 계획을 시작하실 때 사례관리자와 대화를 해보십시오. 귀하에게 무엇이 중요한지 말씀해주십시오.

“나의 아파트에서 한 두 명의 룸메이트와 함께 생활하고 싶습니다. 일하는 곳에서 가까웠으면 좋겠고 가족들을 보러 갈 수 있도록 가족과도 멀지 않았으면 합니다.”



이사를 하실 때 귀하에게 중요한 것은 무엇입니까?

귀하의 사례관리자가 귀하의 목표에 대해 말씀을 드립니다.



귀하의 목표는 무엇입니까?

동의서에 서명하시면 사례관리자가 귀하에게 도움을 드릴 수 있는 제공자들에게 귀하의 목표와 요구를 알려줄 것입니다.

커뮤니티 접근 도움.

진료 받기 도움.

목욕, 요리 및 일상 업무에 대한 도움.

의사 진료 예약 및 치료사 이용 도움.

이 정보는:

- 이사를 하실 때 귀하에게 필요한 것들에 대한 대화.
- 잠재적 제공자가 귀하의 목표에 도움을 줄 수 있는지 확인하기.

새 제공자가 귀하에 대해 무엇을 알고 있기를 원하십니까?

귀하 그리고 귀하와 함께 가기로 선택하신 분들은 예비 주택을 방문하실 수 있습니다. 귀하는 서비스 제공자들과 그곳에서 일을 하는 사람들을 만나실 수 있으며 그곳에서 살기를 원하시는지 알아보실 수 있습니다.



방문하기를 원하시는 곳이 있습니까?

이사를 하기 전 귀하의 사례 관리자가 귀하에게 필요한 것에 대해 이야기를 나누기 위해 귀하의 간병 팀과 몇 차례 회의를 계획할 수 있습니다.

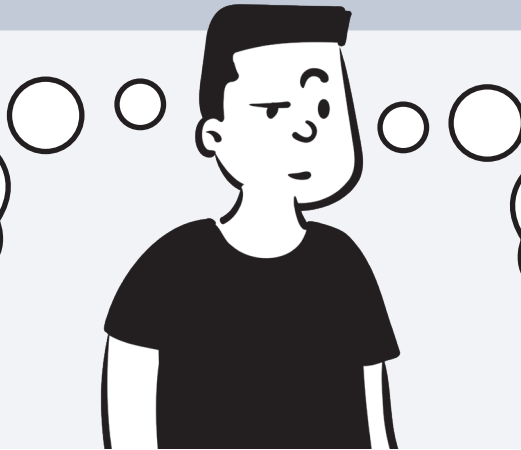
- 이사를 하시기 전에 새 의사, 치과 의사, 약사를 찾아보셔야 할 수 있습니다.
- 새 직원이 귀하를 도와드릴 방법을 배워야 합니다.
- 귀하의 새 집에 귀하의 일상적 필요를 충족하기 위해 몇 가지 장비가 필요할 수 있습니다
- 팀은 귀하를 새 집으로 모셔드릴 차를 운전할 사람에 대해 대화하고 귀하의 물건이 모두 새 집에 있는지 확인할 것입니다



회의는 직접 대면 또는 인터넷을 통해 진행될 수 있으며
귀하를 초대할 것입니다!
또는 다른 방식으로 참여하기를 선택하실 수 있습니다.
귀하의 결정에 따릅니다!



이메일 업데이트

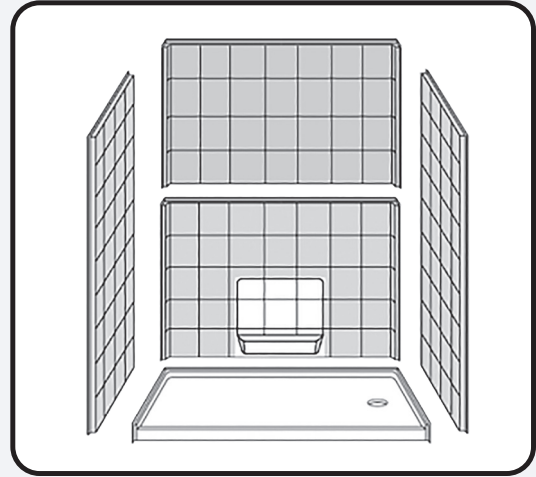
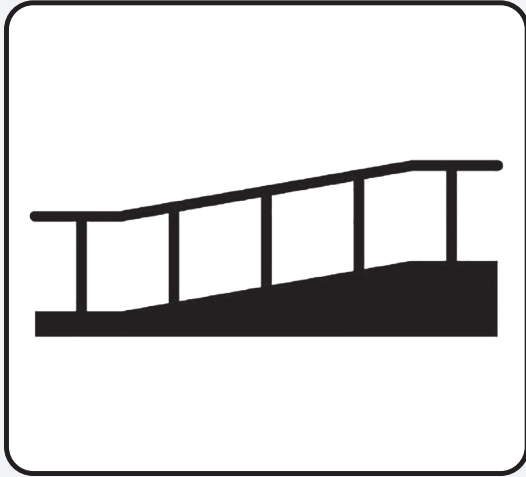


전화 통화 업데이트

계획 회의에 어떻게 참여하시기를 원하십니까?

귀하의 간병 팀은 정기 회의를 통해 귀하의 이사 전에 필요한 것들에 대해 이야기를 나눌 것입니다.

집이 안전한지 확인하기 위해 귀하에게 램프 등의 장비가 필요할 수도 있습니다.



새 집이 기존에 찾던 의사나 약국과 거리가 너무 멀다면 새 의사 또는 약국을 찾아야 할 수 있습니다. 귀하의 커뮤니티나 직장에 접근할 수 있도록 새로운 서비스나 다른 서비스가 필요할 수 있습니다.



귀하에게 도움을 드리기 위해 어떤 종류의 서비스와 제공자가 필요하십니까?

이사할 때가 되면 귀하의 간병 팀이 이사날 계획을 세울 것입니다. 귀하의 물건을 모두 새 집으로 옮기고 직원들이 귀하에게 필요한 도움을 드릴 준비를 할 것입니다.



이사 후에는 귀하의 사례관리자가 귀하를 방문하여 진행 상황을 확인할 것입니다. 룸메이트가 마음에 드십니까? 필요한 것이 있습니까? 처음으로 이사를 하시는 경우 귀하의 사례관리자가 더 자주 확인하여 상황을 파악할 것입니다.



2주 후에 팀에서 귀하를 확인할 것입니다. 귀하의 사례관리자가 귀하와 만나 귀하의 서비스에 대한 설문조사 질문을 드릴 다른 DDA 직원을 소개할 것입니다.

이사 후 30일 이내에 귀하의 사례관리자가 귀하를 방문하여 귀하에게 필요한 것이 있는지 확인할 것입니다. 귀하의 서비스 제공자에게 완성된 간병 계획을 요청하고 귀하의 CARE 평가 기록에 보관합니다.

첫 1년 동안에는 3개월에 한 번씩 귀하의 사례관리자가 귀하와 만나 서비스와 귀하에게 필요한 것들에 대해 이야기를 나눌 것입니다. 이때 귀하의 서비스에 대한 질문을 하시거나 필요한 것이 있으면 사례관리자에게 말씀을 해주십시오.

질문이 있으시면 언제든지
사례관리자에게 문의하십시오.



DDA 사무소:

www.dshs.wa.gov/dda/find-dda-office

DDA 인터넷 웹사이트 링크:

www.dshs.wa.gov/dda



DDA 입주 서비스:

www.youtube.com/

[playlist?list=PLb1tUPq5ofBHTtHZD7sIfYCHvbkyVOay8](https://www.youtube.com/playlist?list=PLb1tUPq5ofBHTtHZD7sIfYCHvbkyVOay8)

