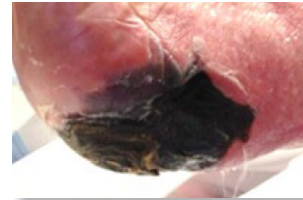
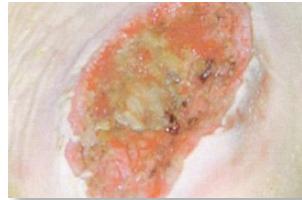
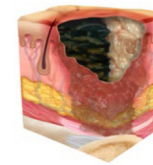
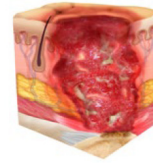
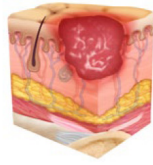
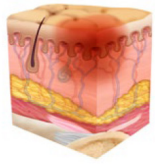


어두운 피부에 대한 NPIAP 궤양 분류



압박성 궤양의 1단계: 단계를 지정할 수 없는 손상되지 않은 피부의 홍반

어둡게 침착된 피부와 다르게 보이는 비창백성 홍반 부위가 있는 정상 피부. 창백성 홍반의 존재나 감각, 온도, 탄력의 변화가 시각적 변화보다 앞서 나타날 수 있습니다. 색상의 변화는 보라색이나 고동색은 포함하지 않습니다. 이러한 색상은 깊은 조직 압박성 궤양을 나타낼 수 있습니다.

압박성 궤양의 2단계: 진피가 노출된 부분적 피부 손실

진피가 노출된 일부 두께의 피부 손실. 상처 부위가 분홍색 또는 빨간색이며 혈청이 들어 있는 물집 또는 터진 물집처럼 보일 수 있습니다. 지방질이 보이지 않으며 깊은 조직이 보이지 않습니다. 과립화 조직, 각질 및 딱지가 나타나지 않습니다. 이러한 육창들은 주로 골반과 발꿈치 피부의 부정적 인 미세 기후 및 전단으로 인해 나타납니다.

압박성 궤양의 3단계: 전층 피부 손실

궤양에 지방질이 보이고 과립화 조직과 에피볼(상처 가장자리 말림)이 주로 나타나는 전체 두께의 피부 손상. 조직 손상의 깊이는 해부학적 위치에 따라 달라지며, 지방과 사상당한 상처가 발생할 수 있습니다. 잠식 및 터널링이 발생할 수 있습니다. 근막, 근육, 건, 인대, 연골, 뼈가 노출되지 않습니다. 각질이나 딱지로 인해 조직 손상 정도가 잘 보이지 않는다면 단계를 지정할 수 없는 압박성 궤양입니다.

압박성 궤양의 4단계: 전층 피부 및 조직 손실

근막, 근육, 건, 인대, 연골, 뼈가 직접 노출되거나 직접 손으로 만져질 듯한 전체 두께의 피부 및 조직 손상. 각질 및/또는 딱지가 보일 수 있습니다. 에피볼(가장자리 말림), 잠식 및/또는 터널링이 자주 발생합니다. 깊이는 해부학적 위치에 따라 달라집니다. 각질이나 딱지로 인해 조직 손상 정도가 잘 보이지 않는다면 단계를 지정할 수 없는 압박성 궤양입니다.

단계를 지정할 수 없는 압박성 궤양: 가려진 전층 피부 및 조직 손실

각질이나 딱지에 가려져서 궤양의 조직 손상 정도를 확인할 수 없는 전체 두께 피부 및 조직 손상. 각질이나 딱지를 제거하면 3단계 또는 4단계 압박성 궤양이 드러납니다. 허혈성 사지 또는 발꿈치에 자리잡은 각질(즉, 마르고 홍반이나 파동에 의해 손상되지 않은 각질)을 부드럽게 만들거나 제거하지 않아야 합니다.

깊은 조직 압박성 궤양: 지속적인 비창백성 질은 빨강, 고동색, 또는 보라색 변색

지속적이고 비창백성이며 진한 빨간색, 고동색, 보라색으로 변한 부위나 깊은 상처나 피가 들어있는 물집이 나타나는 표피 분리가 있는 정상 피부 또는 손상된 피부. 피부 변색에 앞서 통증과 체온 변화가 주로 나타납니다. 진하게 침착된 피부에서 변색은 다르게 나타날 수 있습니다. 이 상해는 뼈와 근육이 접하는 부위의 집중적인 및/또는 지속적인 압박과 전단력에 의해 발생합니다.

압박성 궤양은 주로 뼈가 돌출된 부위의 피부와 피하 연조직 국부 손상이거나 의료 기기 또는 기타 기기와 관련이 있습니다. 이 궤양은 정상 피부나 궤양 발생 부위에 나타날 수 있으며 통증이 나타날 수 있습니다. 그리고 집중적인 압박 및/또는 지속적인 압박, 전단력이 결합된 압박으로 인해 발생합니다. 연조직의 압박 및 전단력 저항력은 미세 기후, 영양, 동반 이환, 연조직 상태로 인한 영향을 받을 수 있습니다.

국립 육창 자문위원회(National Pressure Ulcer Advisory Panel)의 허가에 따른 이용 - 7/26/2023